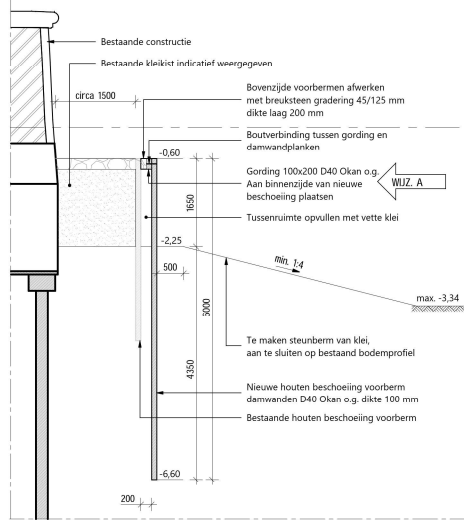
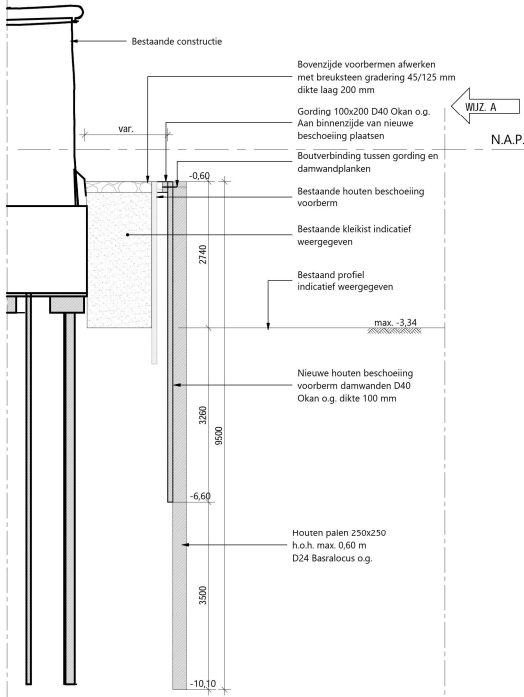


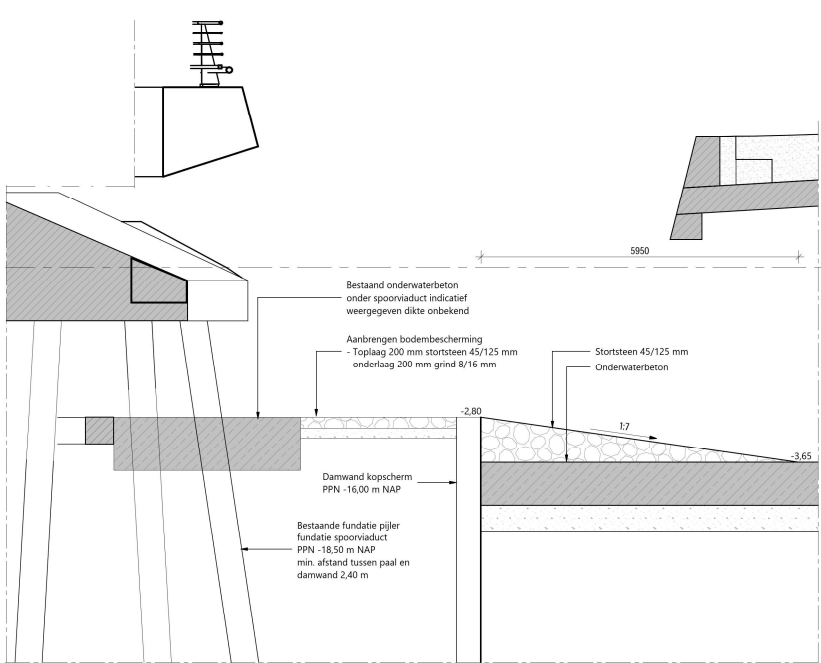
BOVENAANZICHT NIEUWE SITUATIE  
Schaal: 1 : 200



PRINCIPE DOORSNEDE VOORBORM TYPE 1  
Schaal: 1 : 50



PRINCIPE DOORSNEDE VOORBORM TYPE 2  
Schaal: 1 : 50



DWARSDOORSNEDE A-A  
Schaal: 1 : 50

## REFERENTIE TEKENING 130

Tekeningnummer	Tekeningnaam
462 4C54 007 000	Bestaande situatie
462 4C54 007 001	Bovenaanzicht ondergrondse infra
462 4C54 007 002	Sluistekening
462 4C54 007 010	Overzichttekening nieuwe situatie
462 4C54 007 011.1	Faseringtekening
462 4C54 007 011.2	Faseringtekening
462 4C54 007 011.3	Faseringtekening
462 4C54 007 012	Projectgrens
462 4C54 007 020	Overzicht wegwontwerp
462 4C54 007 021	Verticaal alignment
462 4C54 007 022	Dwarsprofielen wegwontwerp
462 4C54 007 100	Damwandendplan
462 4C54 007 101	Palenplan en OWB vloer
462 4C54 007 110	Oplegbalken en dek
462 4C54 007 111	Punt Zuid voorhangschorten
462 4C54 007 112	Punt Zuid platen
462 4C54 007 113	Punt Noord
462 4C54 007 120	Wapening liggers en druklaag
462 4C54 007 121	Wapening plaat noord, opstort noord
462 4C54 007 122	Wapening plaat zuid, oplegbalk zuid
462 4C54 007 123	Wapening voorhangschort zuid
462 4C54 007 200	Brug over de Westsluis
462 4C54 007 210	Brug over de Oostsluis
462 4C54 007 300	Meubilair

## LEGENDA

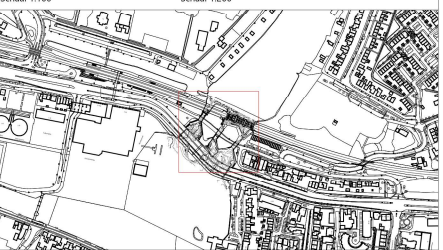
—	Vorborm type 1
—	Vorborm type 2
▨	Metselwerk
▩	Klei organisch
▩	Klei sterk zandig
▨	Metselwerk
▨	Onderwaterbeton
▩	Stortsteen
▩	Menggranulaat

## OPMERKINGEN

- Maten in millimeters, tenzij anders vermeld;
- Peilmaten in meters t.o.v. N.A.P., tenzij anders vermeld;
- Diameters in millimeters, tenzij anders vermeld;
- Coördinaten in meters in het RD-stelsel (Netherlands RD, oblique stereographic projection);
- De doorsneden van de grondkering zijn indicatief, afmetingen constructie in het werk te controleren;
- Maten in het werk te controleren;
- Het bodempijl is gebaseerd op de peilingen van GeoCenter, GC Ref: 10757-90846 d.d. 27 april 2023;
- W.P. = Streeppeil winterpeil;
- Z.P. = Streeppeil zomerpeil;
- Houten damwanden en gordingen Okan (D40) of gelijkwaardig
- Houten palen basarlocus (L24) of gelijkwaardig
- Houten damwanden voorzien van mesing-en-groefverbinding met zoeker
- Bestaande bodembescherming (indien aanwezig) lokaal verwijderen en terugplaatsen t.b.v. installeren damwanden en palen
- Bevestigingsmiddelen gording in RVS uitvoeren, afmetingen n.b.t. aannemer
- Langverbinding gording uitvoering als rechte lijn.

Schaal 1:100

Schaal 1:200



Wijk:	Getel:	Datum:	Omschrijving
B	R. de Bruin	16-05-2025	Legenda aangepast
C	R. de Bruin	29-09-2025	Kleine tekstuele aanpassingen

Opdrachtgever  
Hoogheemraadschap van Rijnland  
Project  
Doorstroomverbetering sluis Halfweg  
Definitief ontwerp  
Onderdeel  
Voorbormen en bodembescherming

Status	Definitief	Getekend	R. de Bruin
Datum	20-12-2023	Gecontroleerd	M. Verluis
Formaat	A0	Goedgekeurd	R.A. de Heij
Schaal	1:50, 1:200	Projectcode	DIG-12969
Tekeningnummer	462 4C54 007 130	Bladnummer	1/1